

# LA ROSELLA

Villa Belgrano

DESARROLLA Y PROYECTA: TEKTON S.A.

EMPREDIMIENTO: CONDOMINIO RESIDENCIAL.

TIPOLOGIA RESIDENCIA: UNIDAD 8 - PLANTA BAJA.

DESCRIPCION RESIDENCIA:

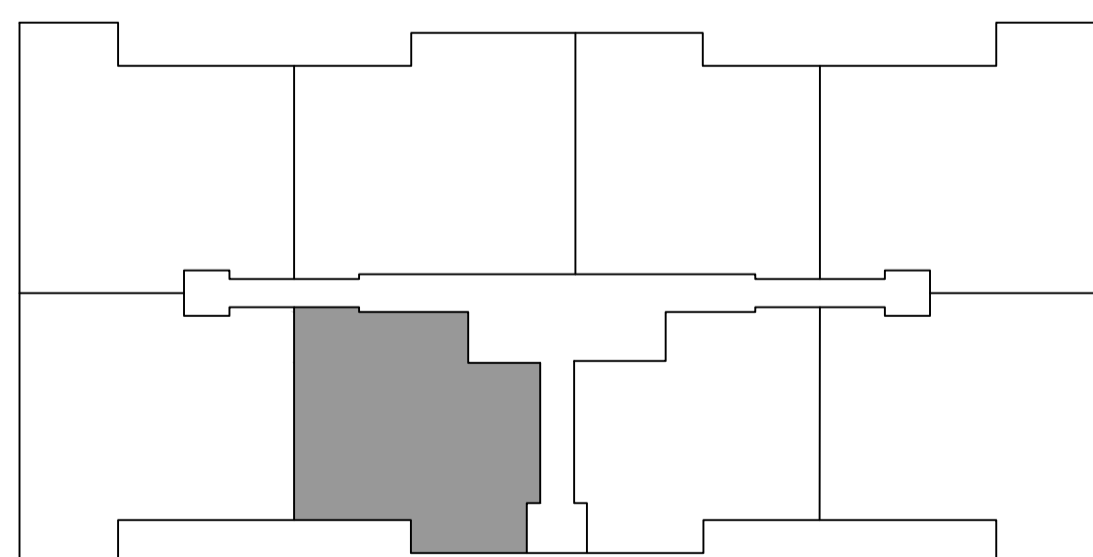
2 DORMITORIOS EN SUITE / BAÑO DE CORTESIA /  
AREA DE SERVICIO INDEPENDIENTE / ESTUDIO  
COCINA CON DESAYUNADOR / BALCON CON PARRILLERO.

SUPERFICIE PROPIA: 138.00 M2.

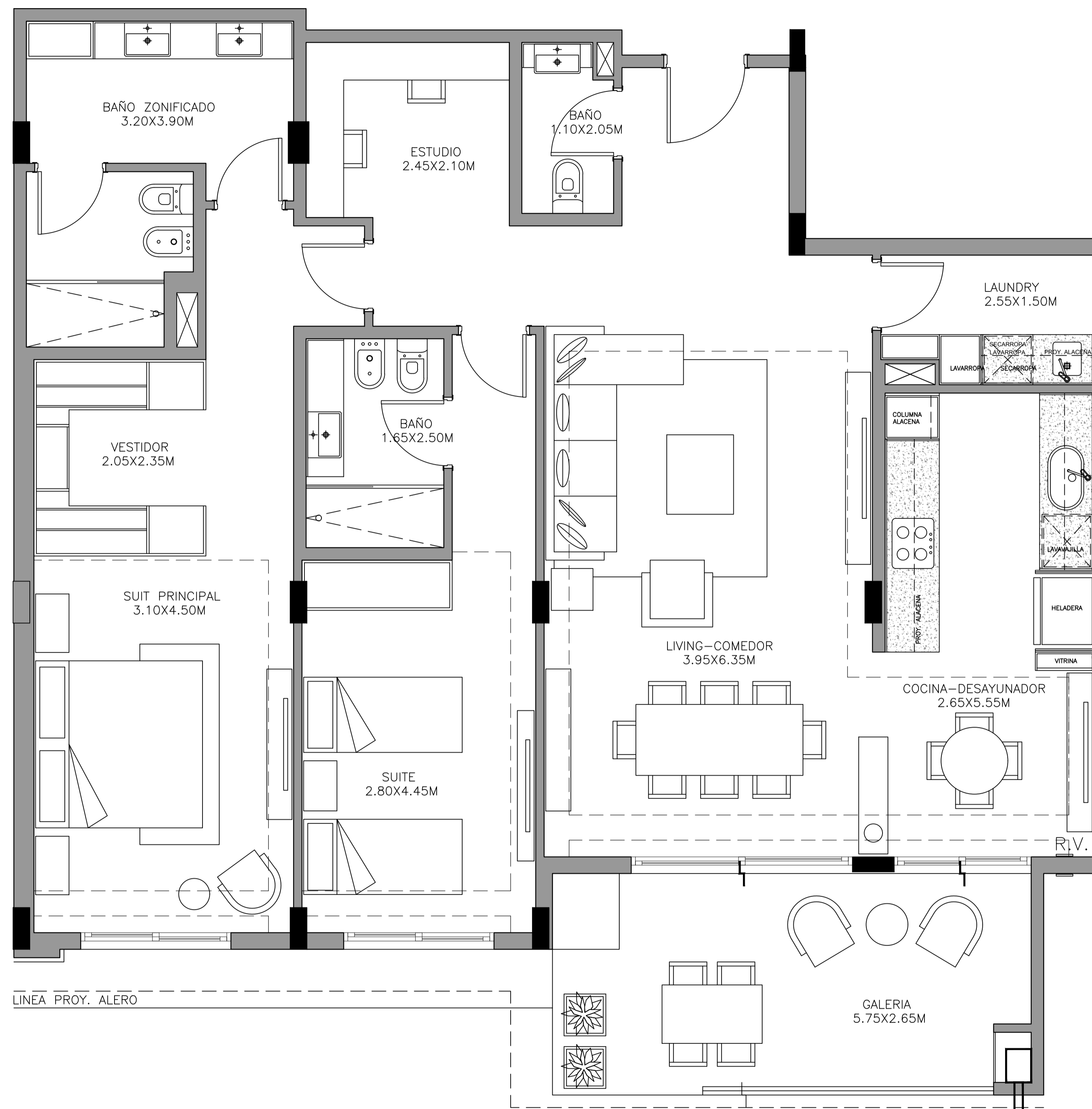
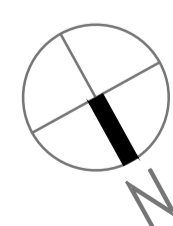
SUPERFICIE COMÚN: 43.61 M2.

SUPERFICIE TOTAL: 181.61 M2.

ESCALA: SIN ESCALA.



CALLE JACOBO JOULE



NOTA: LAS MEDIDAS SON APROXIMADAS Y ESTAN SUJETAS A CAMBIOS. EL MOBILIARIO ES A MODO ILUSTRATIVO. PROPIEDAD INTELECTUAL Y DERECHOS RESERVADOS.