

# LA ROSELLA

Villa Belgrano

DESARROLLA Y PROYECTA: TEKTON S.A.

EMPRENDIMIENTO: CONDOMINIO RESIDENCIAL.

TIPOLOGIA RESIDENCIA: UNIDAD 1 (PB) Y 17 (2ºP).

DESCRIPCION RESIDENCIA:

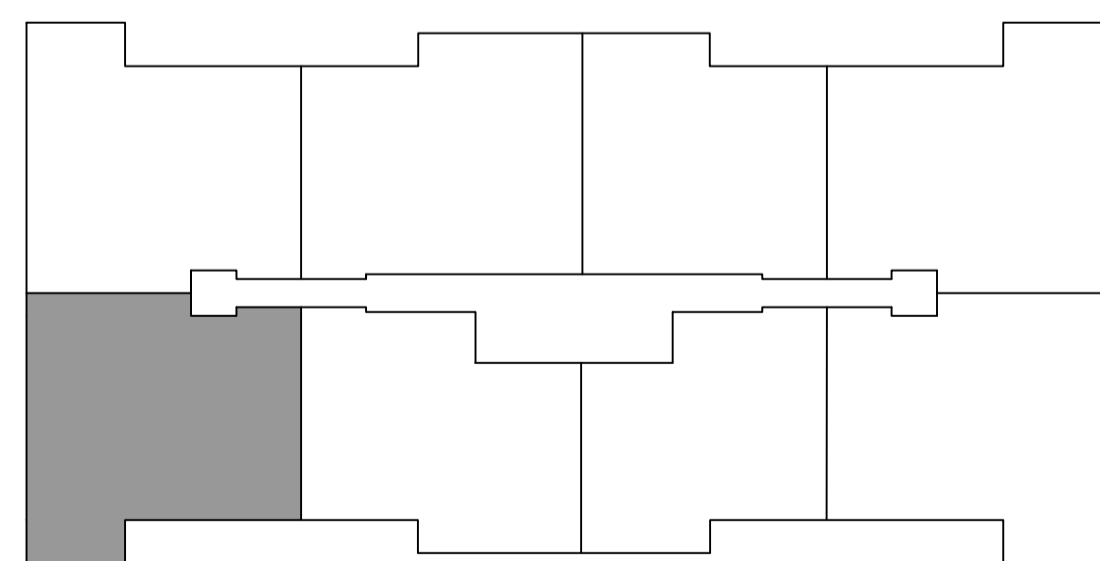
3 DORMITORIOS EN SUITE / BAÑO DE CORTESIA /  
AREA DE SERVICIO INDEPENDIENTE /  
COCINA CON DESAYUNADOR / BALCON CON PARRILLERO.

SUPERFICIE PROPIA: 174.45 M2.

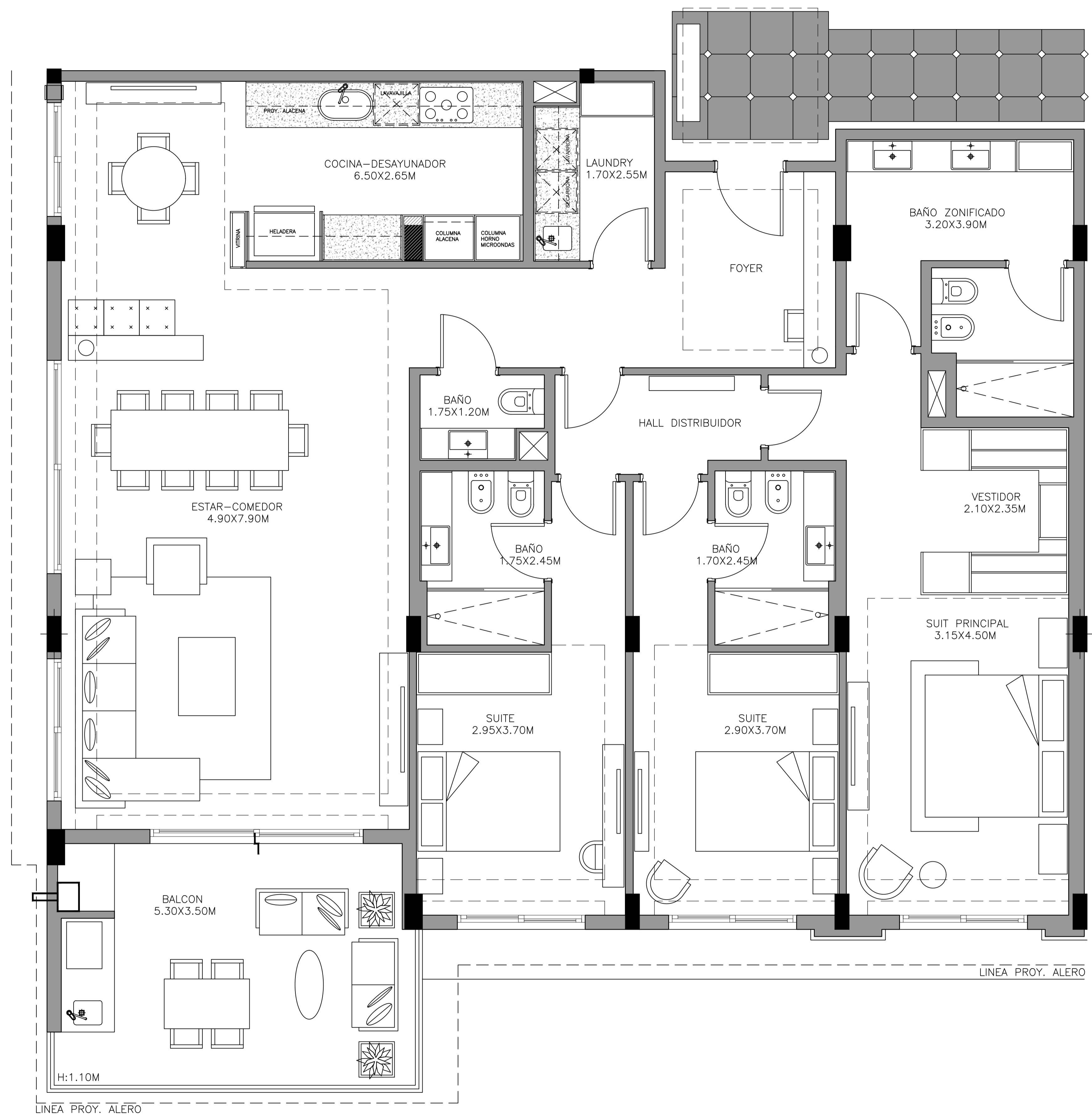
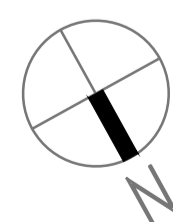
SUPERFICIE COMÚN: 55.13 M2.

SUPERFICIE TOTAL: 229.58 M2.

ESCALA: SIN ESCALA.



CALLE JACOBO JOULE



NOTA: LAS MEDIDAS SON APROXIMADAS Y ESTAN SUJETAS A CAMBIOS. EL MOBILIARIO ES A MODO ILUSTRATIVO. PROPIEDAD INTELECTUAL Y DERECHOS RESERVADOS.